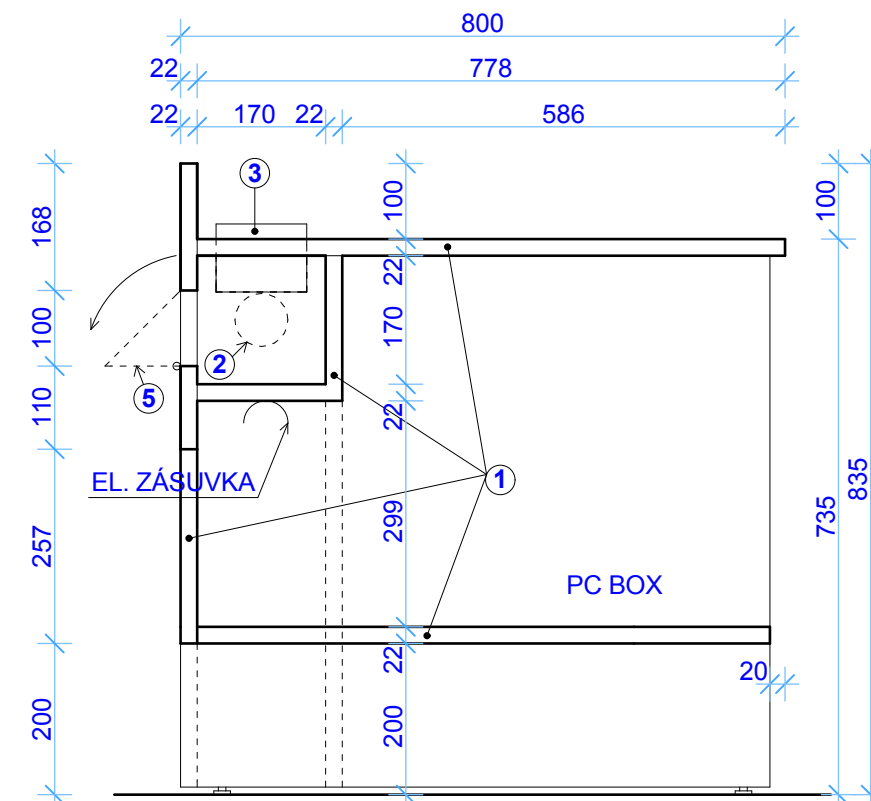


**ŘEZ B - B**



**POZNÁMKA:**

- ① LTD MIN. TL. 18 MM, ABS HRANY, NA VÝKRESE JE KÓTOVÁNO 22 MM
- ② KABELOVÁ PRŮCHODKA PR. 70 MM
- ③ OSAZENÉ POP-UP KRABICE DLE ČÁSTI ELEKTRO
- ④ VĚTRACÍ MŘÍŽKA KRUHOVÁ SE SÍTKOU PR. 110 MM
- ⑤ OTEVÍRAVÁ A SKLÁPĚCÍ DVÍŘKA OSAZENÁ CYLINDRICKÝM ZÁMKEM

BUDE KOTVENO PEVNĚ DO PODLAHY, STŮL JE NAPOJEN NA EL. ROZVOD Z PODLAHY, DALŠÍ STOLY V ŘADĚ JSOU SPOLU VE VRCHNÍ ČÁSTI PROPOJENY EL. ROZVODY.

Stavebník	:	<b>Střední škola technická a řemeslná, Nový Bydžov, Dr. M. Tyrše 112</b>		Jiří Černý 503 64 Měník 99 projekty PS	
Místo	:	SŠTŘ, Nový Bydžov, výukové centrum Hlušice, k.ú. Hlušice č.parc. 1/6, 578, 610, 611			
Vypracoval	:	Ing. Alena Hladíková, Jiří Černý		Jazyk cs	Arch. č. 447
Kreslil	:	Pavel Kraus			
Projekt	:	<b>Modernizace dílenského areálu SŠTŘ Nový Bydžov - Hlušice</b>		Datum 2017-01	Měřítko 1:10
Status dokumentu	:	DPS		Výkr. č.	Paré č.
Označení dokumentu	:	Stavební část	Kód dokumentu: & CLC	<b>P 19</b>	
Výkres, část	:	Školní stůl do poč. učebny - půdorys, řezy 1600/800/735 mm			